

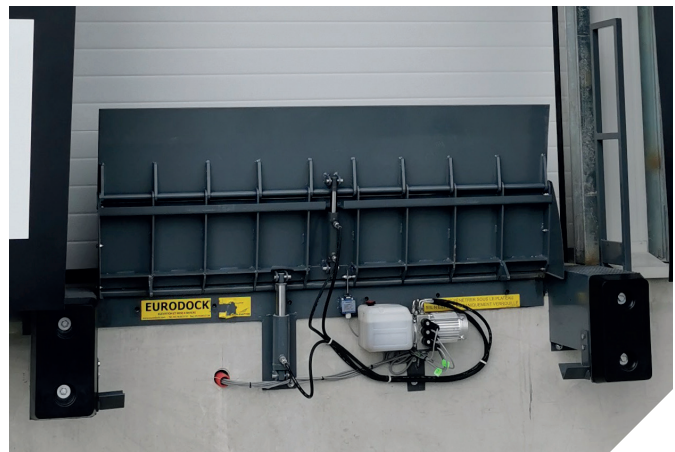
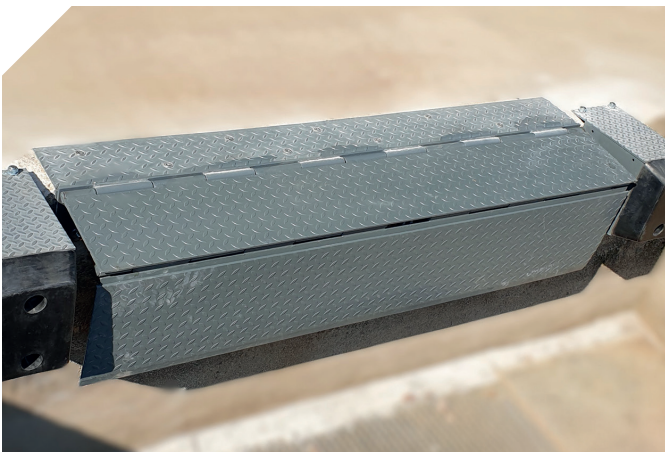
NIVELEURS DE QUAIS



MINI RAMPE – EDML / EDMLH

Les mini-rampes de quai manuelles (EDML) ou hydrauliques (EDMLH) à lèvre basculante EURODOCK permettent de relier le bâtiment aux remorques des camions pour garantir des opérations de chargements et de déchargements sûres et efficaces.

Conçus dans le respect de la norme NF EN 1398 afin de n'avoir aucune différence de seuil sur une pente de travail maximale de 12,5%, les mini-rampes peuvent être positionnées en fosse ou en saillie. Manuels ou hydrauliques, ces appareils facilitent les manipulations, les conditions de travail des opérateurs et limitent les risques d'endommagement des produits.





SÉCURITÉ

- Construction respectant la norme européenne « NF EN 1398 ».
- Coffret protection IP 55 en version hydraulique
- Interrupteur / Sectionneur sur face avant coffret en version hydraulique
- Clapet parachute de sécurité pied de vérin en version hydraulique
- Béquille de maintenance
- Joutes de sécurité latérales anti-cisaillement

CARACTÉRISTIQUES TECHNIQUES

- Version manuel par levier avec assistance vérin gaz
- Version hydraulique
- Plateau en tôle larmée renforcé monté sur articulation par axes sur noix
- Lèvre en tôle larmée renforcé monté sur articulation par axes sur noix avec l'extrémité biseautée par chanfrein
- Largeur mini-rampe 1800, 2000 ou 2200 mm
- Longueur mini-rampe dépliée 700, 850 ou 1050 mm
- Soulèvement plateau par levier ou vérin hydraulique simple effet
- Ouverture de la lèvre par levier ou vérin hydraulique simple effet
- Capacité dynamique de 6 T
- Centrale hydraulique intégrée sous plateau
- Finition peinture EPOXY thermolaquée RAL 7011
- Jupes de protection latérales anti-cisaillement en acier

COFFRET DE COMMANDE

- Tension d'alimentation 400V 3Ph+N en version hydraulique
- Tension de commande 24V en version hydraulique

CENTRALE HYDRAULIQUE

- Puissance nominale moteur 1,1 KW en version hydraulique
- Pression de fonctionnement jusqu'à 150 bars en version hydraulique

Options disponibles

- Dimensions sur mesure
- Traitement par cataphorèse et finition peinture EPOXY (tenue au brouillard salin 1000 heures) - Galvanisée
- Asservissement porte/rampe
- Gestion signalisation feux à LED bicolore
- Gestion signalisation sirène d'avertissement
- Lampe de quai
- Pupitre support coffret
- Tension d'alimentation coffret 230V mono
- Sabot cale roue
- Rambardes de quai
- Barrière de sécurité 1/4 de tour

Désignation	EDML 18	EDML 20	EDMLH/S 20	EDMLH/S 22	EDMLH/SR 20	EDMLH/SR 22
Largeur (mm)	1800	2000	2000	2200	2000	2200
Longueur dépliée (mm)	700	700	850	850	1050	1050



EURODOCK S.A.S
 Zone Artisanale Le Pardy
 112 Imp. des Genêts
 01480 Frans - FRANCE

☎ +33 4 74 09 57 57
 🌐 www.eurodock.com
 ✉ contact@eurodock.com

